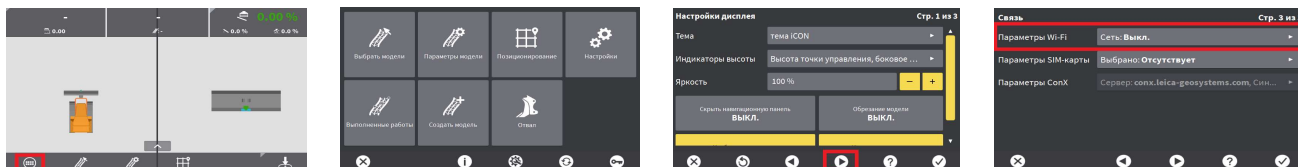



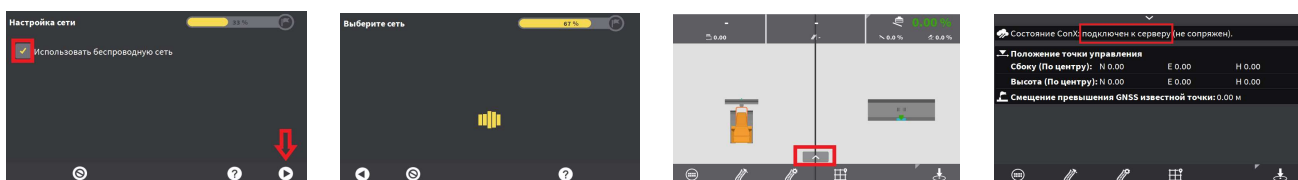
Подключение панели управления MCP80 с программным обеспечением MC1 к интернету – активация Leica ConX


1. По Wi-Fi (раздача интернета со смартфона)
2. По сотовой сети (должна быть рабочая Sim-карта размером Standart)

Активация по Wi-Fi



Перейдите в основное Меню и нажмите Настройки. Нажимая стрелку , перейдите на страницу 3, нажмите на надпись «Сеть:Выкл.» (строка «Параметры Wi-Fi») и активируйте беспроводную сеть. Осуществите раздачу интернета со своего Смартфона.



Выберите сеть из списка предложенных. Введите пароль и дождитесь оповещения об успешном подключении. Проверьте, что устройство подключено к серверу – на главном экране нажмите  и убедитесь, что с строке «Состояние ConX...» написано «подключен к серверу». При необходимости перезагрузите панель управления.

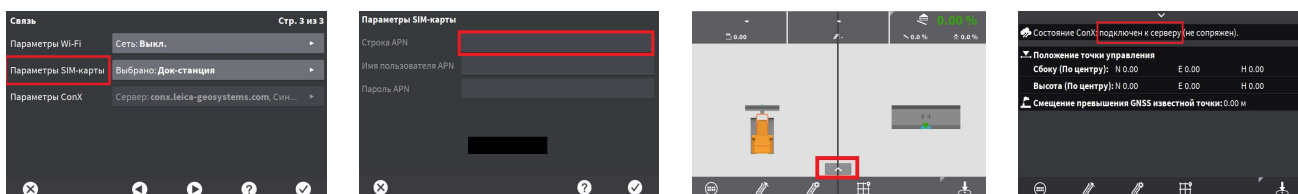
Активация по сотовой сети



Сим-карта должна быть установлена в док-станцию (сзади панели MCP80)

Повторите те же первые шаги, что и при активации по Wi-Fi (см. выше)

Перейдите на **страницу 3** в меню **Настройки**, выберите пункт «Параметры SIM-карты»



Введите параметры сети, например, APN - "internet" (уточните у Вашего сотового оператора). Дождитесь сообщения о том, что соединение успешно установлено.

Для сопряжения панели управления с **облачным сервисом Leica ConX**, создания и регистрации учетной записи пользователя обращайтесь в службу технической поддержки Leica Geosystems по бесплатному номеру **8 (800) 250-66-77**